



“Partenaire des laboratoires  
depuis plus de 50 ans”



## CHIMIE SYNTHÈSE

Avec notre large gamme Chimie-Synthèse vous pourrez réaliser différentes étapes de votre chimie, la préparation avec ses réacteurs Batch, la chimie de flux, ses agitateurs puis l'évaporation et la concentration des différents composés.



## CHROMATOGRAPHIE

La chromatographie est une méthode physico-chimique qui sert à séparer les différentes substances présentes dans un mélange et elle peut être utilisée à des fins analytiques ou bien à des fins préparatives. Dans les deux cas nous avons des solutions, modulaires ou intégrées, à étudier avec vous.



## ENVIRONNEMENT

Les mesures analytiques dans le domaine environnemental nécessitent une instrumentation fiable et précise pour garantir et améliorer la qualité de nos eaux, de nos sols et de l'environnement dans lequel nous vivons. SERLABO TECHNOLOGIES avec sa large gamme de produits, d'analyseurs et de préparateurs vous accompagne dans cet objectif.



## LIFE SCIENCE

La biotechnologie est un domaine qui recouvre l'ensemble des technologies et applications ayant recours à l'utilisation ou à la modification de matériaux vivants dans un objectif de recherche scientifique pour accroître les connaissances humaines. Nous proposons différentes gammes avec des systèmes permettant la génération de nanoparticules dédiés pour les LNP ou autres.



## SPECTROPHOTOMÉTRIE

Que vous travailliez dans le milieu de l'environnement, de la chimie, de la pharmacie ou des biotechnologies, vous avez besoin d'un spectrophotomètre pour analyser ou quantifier une substance donnée. SERLABO vous accompagne pour choisir l'équipement adapté à vos besoins.



## GALÉNIQUE ET DISSOLUTION

Nous proposons une gamme complète de produits allant des instruments de test physique manuels aux systèmes de test analytique entièrement automatisés pour analyser la composition chimique active d'une forme posologique ainsi que son taux de libération.

# GALÉNIQUE ET DISSOLUTION



# GALENIQUE



**PTB 500**

- 



**WHT 4ME**

4 en 1 : Dureté/Diamètre/Épaisseur/ Poids avec samplers grande capacité.

- Samplers pour plusieurs dizaines de cachets.
- Sampler SM-1 pour une seule catégorie de cachets, Sampler SM jusqu'à 10 catégories.
- Logiciel WHT32 CFR 21 part11.



**PTF 10E-20E-100 -200-300-600**

Testeurs de Friabilité

- De 1 à 6 tambours de friabilité ou abrasion.
- A vitesse fixe ou variable (10-70 rpm).
- Balance connectable sur la gamme PTF100-200-300-600.



**PTB 111/111EP/311/511**

Gamme de Testeurs  
Dureté/Diamètre/Épaisseur

- PTB11 Testeur de Dureté (111 EP avec imprimante)
- PTB311/511 : 3 en 1 : Test de Dureté, Diamètre, Épaisseur (PTB511 version 500 N)



**PTB-330**

5 en 1: Dureté, diamètre (ou longueur), épaisseur, largeur et poids des comprimés.

- Conforme à USP <1217> et PE <2.9.8>
- Option 500N et 1000N



## PTZ S- DIST 3- AUTO- AUTO EZ

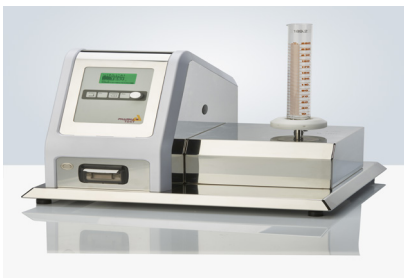
Test de désagrégation

- PTZ S monoposte manuel, Dist 3 3 postes.
- PTZ Auto de 1 à 4 postes semi-automatique.
- PTZ Auto EZ de 1 à 4 postes à détection automatique de fin de désagrégation.



## PTG-S5 ET PTG-S5 NIR

- Mesure le comportement d'écoulement des poudres.
- Détermine le temps d'écoulement, l'angle du cône, la densité du cône et son volume.
- La version NIR est complétée d'un spectrophotomètre à réseau de diodes pour mesurer des composés dans le cône de la poudre.



## PT-TD300

Testeur de Densité

- Détermination de la densité des poudres.
- Conforme USP, EP, ISO and ASTM.
- Support 3 et 14 mm pour hauteur de frappe et fréquence de 250 à 300 coups par mn.



## PTS 3E

Testeur de désagrégation de suppositoires.

- Conforme à la norme EP 2.9.2 pour 3 test en même temps.
- Suppositoires et pessaires.
- Corps en Inox, conforme GMP.



## PTBA 211E

Testeur d'Ampoules préchauffé et désaéré.

- Test de dureté d'ampoule conforme à la norme DIN/ISO 9187.
- Différents supports en fonction des ampoules de 1-30 ml.
- Test en continu sans arrêt entre 2 .mesures



## PTWS D620

**Bain de dissolution à double entraînement 6 + 6 positions.**

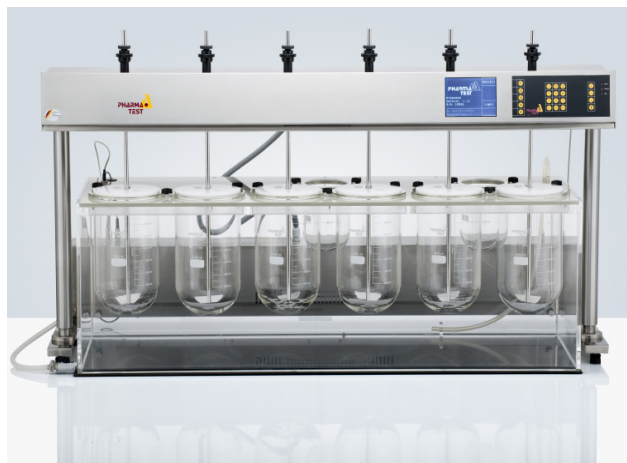
- 12 positions d'agitation, contrôle individuel de la vitesse individuel pour les deux rangées.
- Entraînement de levage motorisé rigide pour lever et abaisser la tête.
- Large écran tactile.



## PTWS 1420

**Bain de dissolution pour des bols jusqu'à 4 litres, 6 positions.**

- 12 positions d'agitation + 2 non agitée configuration 2 x 6+1 idéale pour les tests Biowaiver.
- Entraînement de levage électronique rigide pour lever et abaisser la tête.
- Large écran tactile.



## PTWS 4000

**Bain de dissolution pour des bols jusqu'à 4 litres, 6 positions.**

- 6 positions d'agitation pour récipients de 4 litres dans un format unique.
- Supporte également les bols de 1 et 2 litres.
- Entraînement de levage motorisé pour lever et abaisser la tête.



## PT-DDS4 (PREPAREUR DE MILIEUX)

- Prépare jusqu'à 25 litres de milieu préchauffé et désaéré.
- Le dégazage du média est l'un des facteurs les plus influents sur les tests d'aptitude USP.
- La désaération sous vide est le procédé de préparation du milieu le plus efficace.



**PTWS 120D-120S**

**Bain de dissolution 6 positions**

- Contrôle individuel de la vitesse sur les 6 positions pour la version 120S, fixe version 120D.
- Levage électronique situé au centre pour lever et abaisser la tête.



**PTWS 820D**

**Bain de dissolution 8 positions**

- 8 positions avec un accès très aisé.
- Entraînement de levage électronique situé au centre pour lever et abaisser la tête.
- Large écran tactile.



**PTWS 620**

**Bain de dissolution 6 positions  
+ 2 positions**

- 8 positions, configuration 6+2.
- Entraînement de levage motorisé rigide pour lever et abaisser la tête.
- Large écran tactile.



**PTWS 1220**

**Bain de dissolution 6 positions  
+ 6 positions.**

- 12 positions d'agitation, configuration 6 + 6 idéale pour les tests Biowaiver.
- Entraînement de levage motorisé rigide pour lever et abaisser la tête.
- Large écran tactile.

# DISSOLUTION



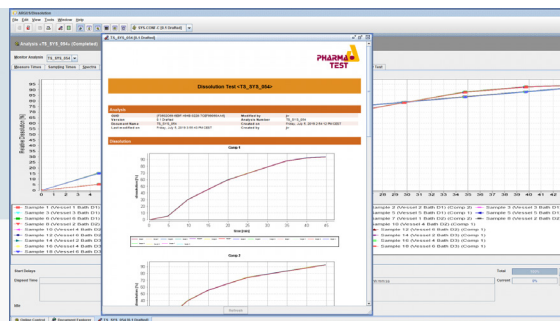
## BAIN DE DISSOLUTION (EP-USP-JP)

- OFF-LINE, ON-LINE
- 21 CFR Part 11
- POMPES SERINGUES, PERILSTATIQUES
- COLLECTEURS DE FRACTION
- SPECTROPHOTOMETRES
- TIGES AGITATION – PANIERS – BOLS - FILTRES



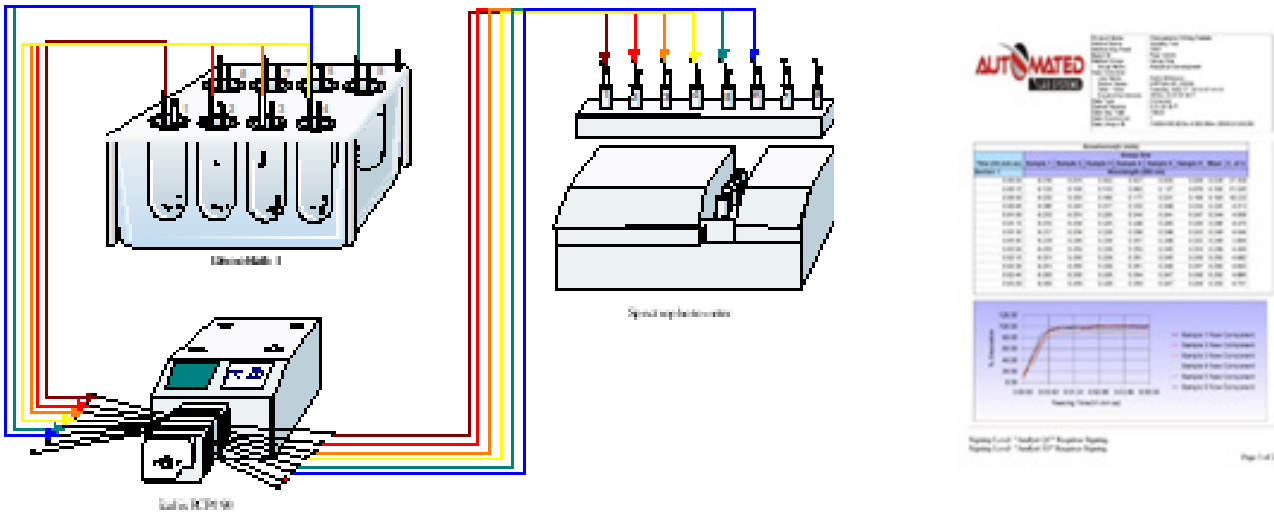
Un test de dissolution est un moyen d'identifier et de prouver la disponibilité de l'ingrédient pharmaceutique actif (API) sous sa forme délivrée. Le test de dissolution reflète la disponibilité de la substance active et permet de prédire le temps de libération complet du matériau de la forme posologique. Ce test joue un rôle important dans le développement de produits, les études d'équivalence, pour la conformité des produits et les décisions de mise en production. Il est essentiel que le système de dissolution fournisse des résultats précis et reproductibles. Tous les instruments de test de dissolution des comprimés Pharma Test sont entièrement conformes aux normes USP et EP.

Une gamme complète d'accessoires de dissolution est également disponible. Pompes, spectrophotomètres, collecteurs de fraction, diluents, logiciels multi-marques... Le PT-DDS4 est un préparateur de milieu avec une contenance de 25 litres.





# AUTOMATISATION, REFRACTOMETRE & POLARIMETRE



## AUTOMATED LAB SYSTEMS

Propose le logiciel ICALIS IDIS 21 CFR Part 11 pour la dissolution. Celui-ci est capable de piloter un grand nombre d'instrument multi-marques. (Pharma-Test, Sotax, Venkel, Erweka, Hanson, Perkin, Analytix-Jena, Kontron, Secomam...).



## LE VARIPOL

La technologie éprouvée SuH à un niveau supérieur en l'associant à de nouvelles innovations et à tous les avantages de la VariFamily.

- Spécialement conçu pour les applications pharmaceutiques
- Système Peltier pour le contrôle automatique de la température
- 21 CFR part 11
- LED durables économes en énergie

## LE VARIREF

Le nouveau réfractomètre de laboratoire. Le VariRef allie la technologie éprouvée Schmidt + Haensch à la modularité de la VariFamily.

Les nouveaux systèmes à effet Peltier à double isolation permettent un contrôle de la température le plus rapide et réduisent l'influence de la température ambiante, permettant ainsi des mesures rapides et précises.









# SERLABO TECHNOLOGIES

1914 ROUTE D'AVIGNON  
84320 ENTRAIGUES SUR LA SORGUE

Tél : 04 09 23 77 20

Fax : 04 90 23 77 30

Email : [info@serlabo.fr](mailto:info@serlabo.fr)

Site Web : [www.serlabo.fr](http://www.serlabo.fr)

